

# Interkommunales Kulturmanagement der Städte Burscheid und Wermelskirchen



**stadt wermelskirchen**  
*der richtige ort.*

## Jasmin Dorner: Interkommunale Kulturentwicklungsplanung Burscheid/Wermelskirchen

Stadt Wermelskirchen  
Stabstelle Kultur  
Kattwinkelsche Fabrik  
Kattwinkelstraße 3  
42929 Wermelskirchen

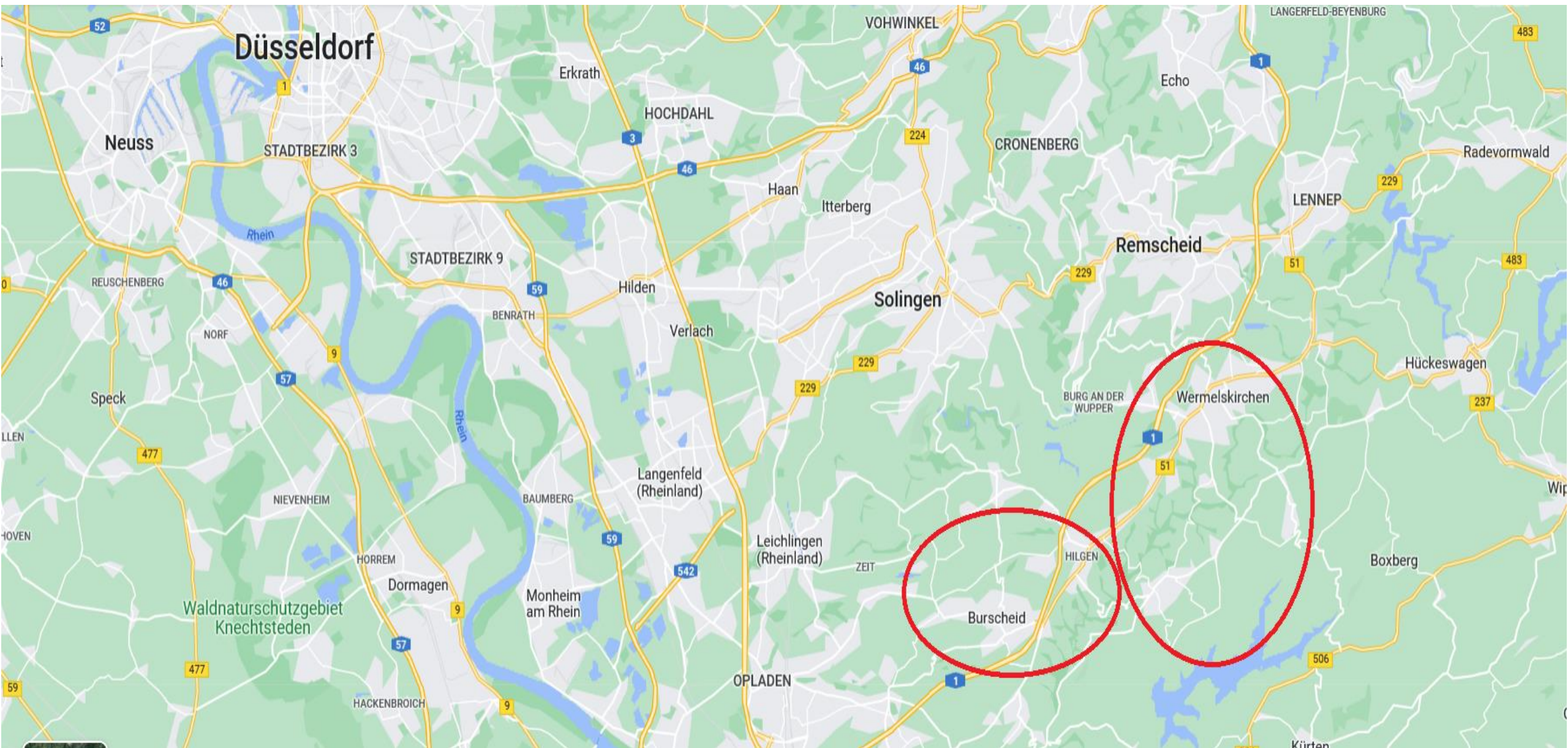
Stadt Burscheid  
Amt für Ratsangelegenheiten,  
Kommunikation und Kultur  
Höhestraße 7-9  
51399 Burscheid

E-Mail: [j.dorner@kulturverbunden.net](mailto:j.dorner@kulturverbunden.net)

Mobil: 0151/23843508

# Überblick

- 1. Hintergrund & Ausgangssituation**
- 2. Zielsetzung**
- 3. Kulturentwicklungsplanung**
- 4. Andere Aufgabenbereiche**
- 5. Ausblick**
- 6. Vorteile**
- 7. Weiterführende Links**



Quelle: Google Maps, online unter: <https://www.google.de/maps>

# 1. Hintergrund und Ausgangssituation

- Räumliche Nähe der beiden Städte
  - Ungenutzte Brachflächen zwischen den Städten
- Interkommunales, integriertes Entwicklungs- und Handlungskonzept  
Burscheid / Wermelskirchen 2030 (IKEHK)
- Ressortübergreifend, breites Themenspektrum
  - Einzelne Entwicklungs- und Handlungskonzepte der Städte als Ableitungen und Vertiefungen

# 1. Hintergrund und Ausgangssituation

- Stark begrenzter Anteil der Kulturausgaben in beiden Haushalten
- Kultur vorwiegend ehrenamtlich getragen
- Eine Vielzahl an Angeboten
- Zahlreiche Musikvereine in beiden Städten

# 1. Hintergrund und Ausgangssituation

- Kultur im Kontext anderer Aufgabenfelder profilieren
- Kultur als Querschnittsaufgabe begreifen
- Mögliche Aufgabenteilung durch einen Kulturentwicklungsplan prüfen
- Kultur nutzen, um Herausforderungen zu begegnen
- Gemeinsamkeiten fördern und nutzen
- Fördermöglichkeiten durch die „Regionale Kulturpolitik“ des Landes NRW nutzen

## 2. Zielsetzung

- Umsetzung Interkommunaler Zusammenarbeit als Maßnahme im IKEHK
- Erarbeitung eines interkommunalen Kulturentwicklungsplans
- Analyse der Ausgangssituation
- Definition von Zielen
- Identifizierung von Handlungsfelder und Entwicklung von Maßnahmen
- Entwicklung des Haus der Kultur(en) in Burscheid



# 3. Kulturentwicklungsplanung



- Ergebnisoffener Beteiligungsprozess
- Projekthomepage [www.kulturverbunden.net](http://www.kulturverbunden.net)
- Gemeinsames Logo:



# 3. Kulturentwicklungsplanung

- Bestandsaufnahme
- Befragungen der Kulturschaffenden, Künstlerinnen und Künstler sowie Bürgerinnen und Bürger

**Burscheid und Wermelskirchen wollen in Sachen Kultur stärker zusammen arbeiten – dazu wird ein gemeinsamer „interkommunaler Kulturentwicklungsplan“ erarbeitet.**

Hierfür sind wir auf Ihre Beteiligung angewiesen.  
Nähere Informationen finden Sie unter: [www.kulturverbunden.net](http://www.kulturverbunden.net)



<b>Lieblingskulturort(e)</b> in Burscheid und/oder Wermelskirchen	<b>Wünsche</b> für die Kultur	
<hr/> <hr/> <hr/>	<hr/> <hr/> <hr/>	
<b>Lieblingskulturveranstaltung(en)</b> in Burscheid und/oder Wermelskirchen	Ihr Wohnort	
<hr/> <hr/> <hr/>	<hr/>	
	Ihr Geschlecht	Ihr Alter
	<input type="checkbox"/> Weiblich <input type="checkbox"/> Männlich <input type="checkbox"/> Divers	<hr/>



# 3. Kulturentwicklungsplanung

- Durch die Bestandaufnahme ergaben sich fünf verschiedene Themenfelder:
  1. Kulturtourismus
  2. Nachhaltigkeit
  3. Kulturelle Bildung
  4. Kulturprogramm
  5. Vernetzung

# 3. Kulturentwicklungsplanung

Insgesamt wurden vier Beteiligungsveranstaltungen geplant:

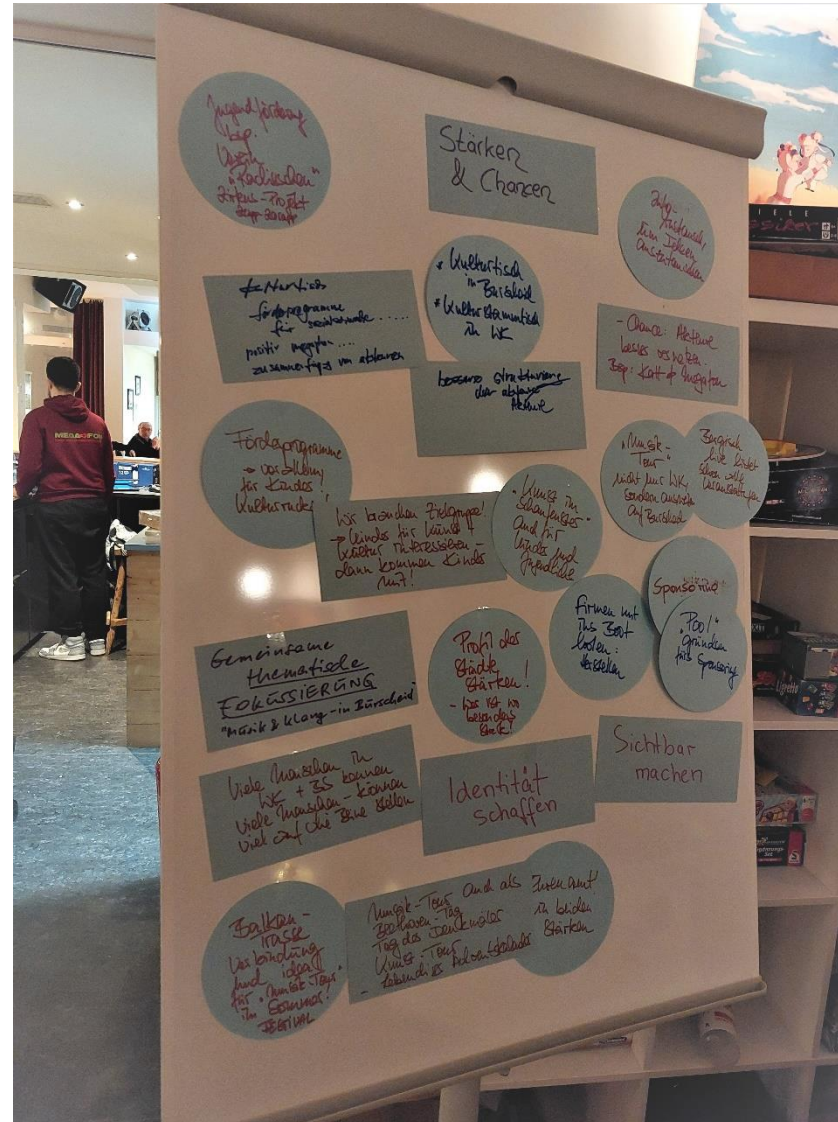
1. Auftaktveranstaltung (19. Oktober 2022)
2. Offene Werkstatt (24. November 2022)
3. Visionen-Konferenz (7. Februar 2023)
4. Abschlussveranstaltung (18. April 2023)

Im Anschluss erfolgt die schriftliche Ausarbeitung und der Beschluss des Kulturentwicklungsplanes

# 3. Kulturentwicklungsplanung



# 3. Kulturentwicklungsplanung



# 4. Andere Aufgabenbereiche

- Beratung der Kulturschaffenden hinsichtlich Fördermöglichkeiten  
→ Beispiel: Kultur.Gemeinschaften
- Akquise von Fördermitteln für interkommunale Kulturprojekte  
→ Beispiel: Kulturrucksack NRW

# 5. Ausblick

- Entwicklung der Maßnahmen und Handlungsempfehlungen
- Abschluss des Kulturplanungsprozesses
- Schriftliche Erstellung des Kulturentwicklungsplanes (KEP)
- Beschluss des KEPs durch die Politik
- Umsetzung der Maßnahmen und Handlungsempfehlungen



# 6. Vorteile

- Ressourcen gemeinsam nutzen
- Vernetzungen schaffen
- Projekte gemeinsam angehen
- Wissen weitergeben
- Kultur durch Sichtbarkeit stärken
- Region stärken

Vielen Dank für Ihre Aufmerksamkeit!

# 7. Weiterführende Links

- Projekt-Webseite:  
[www.kulturverbunden.net](http://www.kulturverbunden.net)
- Interkommunales, integriertes Entwicklungs- und Handlungskonzept  
Burscheid / Wermelskirchen 2023:  
[www.wermelskirchen.de](http://www.wermelskirchen.de) oder
- Integriertes Entwicklungs- und Handlungskonzept Burscheid 2025:  
[www.burscheid.de](http://www.burscheid.de)