



Connect – Plattform zum Berufseinstieg im Kreis Paderborn



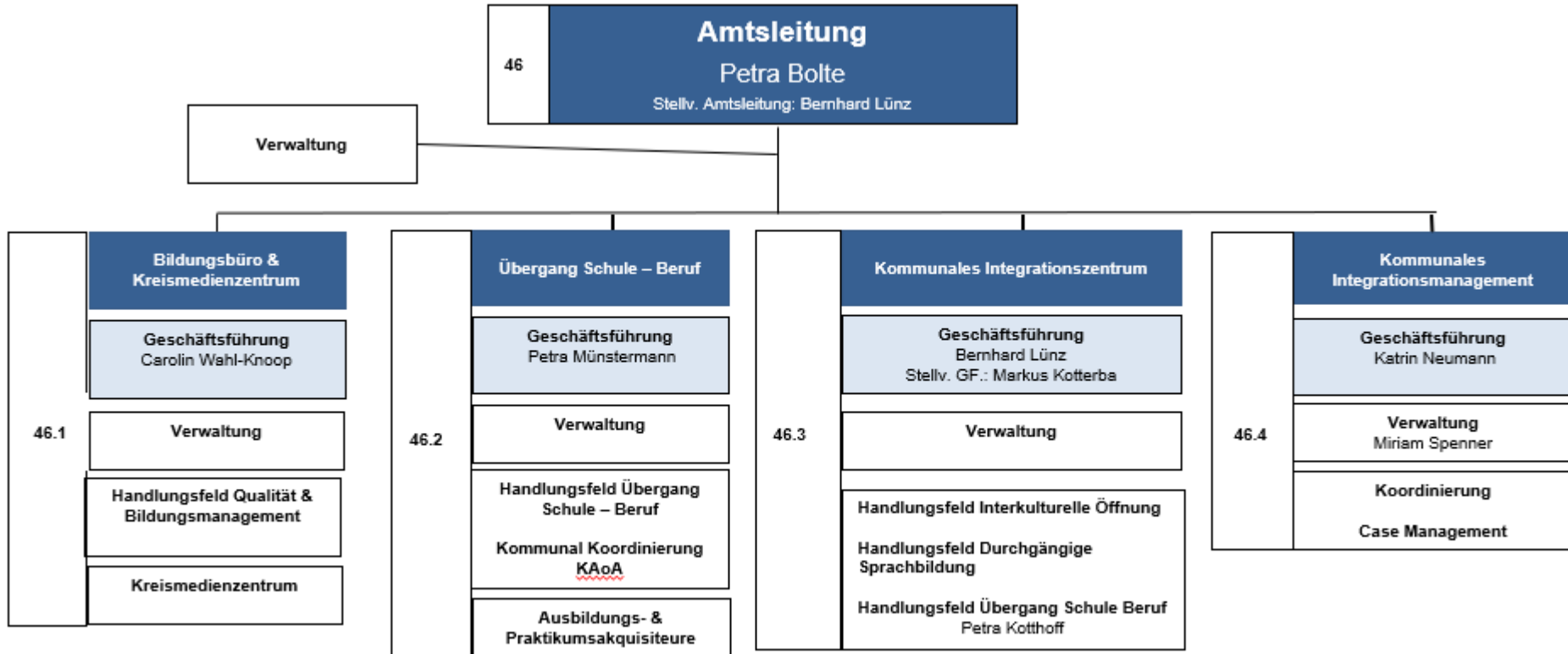


Agenda

1. Das Bildungs- und Integrationszentrum Kreis Paderborn
2. Die Aufgaben im Sachgebiet Übergang Schule – Beruf im Bildungs- und Integrationszentrum Kreis Paderborn
3. Ausbildungs- und Praktikumsakquise
4. Regionales Gremium Expertenrunde „Stärkung der dualen Ausbildung“
5. Überregional: KAoA-Netzwerk OWL
6. Berufsorientierung – Zusammenarbeit mit dem Kreis Höxter
7. Entwicklung der Internetseiten
8. Connect Plattform „Dein Berufseinstieg im Kreis Paderborn“
9. Ergebnisse

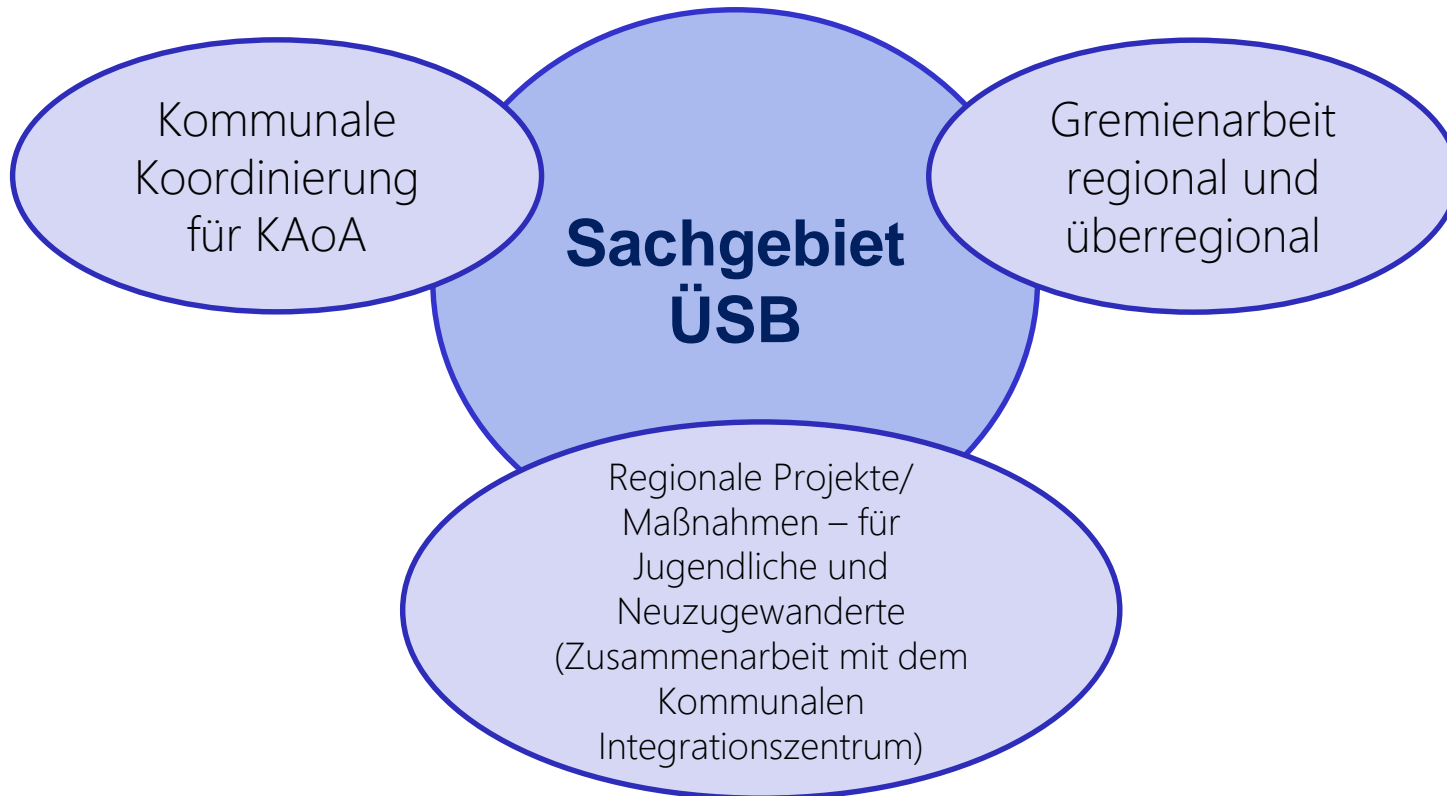


1. Das Bildungs- und Integrationszentrum Kreis Paderborn





2. Sachgebiet Übergang Schule Beruf – Handlungsfelder und Ziele





3. Ausbildungs- und Praktikumsakquise im Kreis Paderborn



➔ Mindestens ein
Akquisiteur/ eine
Akquisiteurin pro
Kommune

➔ Ziele:
Akquise und Vermittlung
von Praktikum, BvB, EQ,
duale Ausbildung, Arbeit

**KEIN ABSCHLUSS
OHNE ANSCHLUSS**

Übergang Schule - Beruf in NRW gestalten.

Mit finanzieller Unterstützung des Landes Nordrhein-Westfalen und des Europäischen Sozialfonds



EUROPÄISCHE UNION
Europäischer Sozialfonds



Ministerium für Arbeit,
Gesundheit und Soziales
des Landes Nordrhein-Westfalen



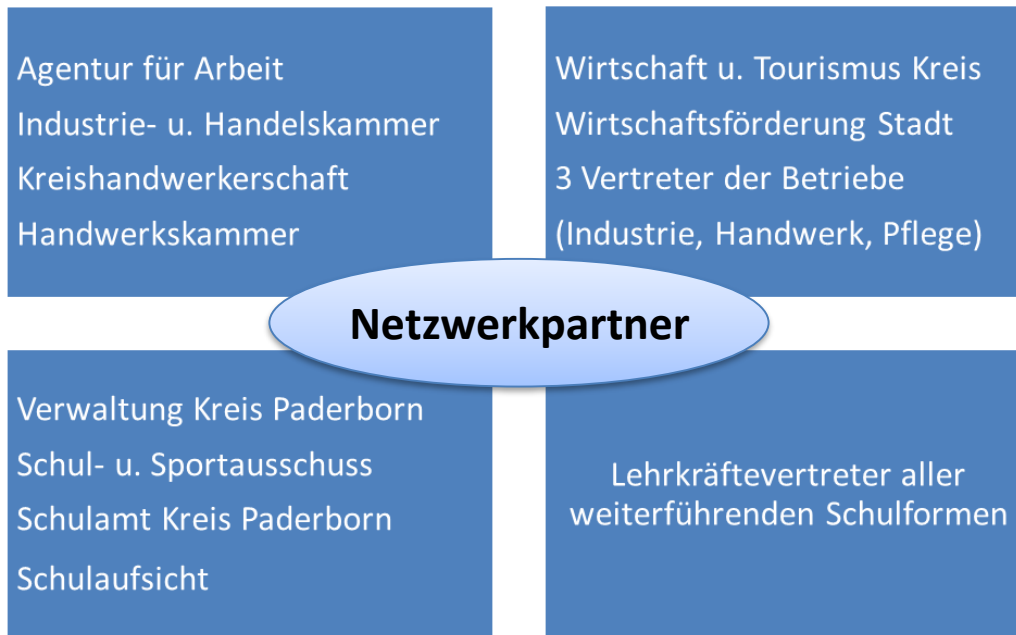
Ministerium für
Schule und Bildung
des Landes Nordrhein-Westfalen





4. Regionales Gremium Expertenrunde „Stärkung der dualen Ausbildung“

Wir erhöhen die Wertigkeit und Attraktivität der beruflichen Ausbildung aus Sicht der Jugendlichen und sorgen dafür, dass die Betriebe ihre Ausbildungsstellen besetzen können.



Mit finanzieller Unterstützung des Landes Nordrhein-Westfalen und des Europäischen Sozialfonds



5. Überregional: KAOA-Netzwerk OWL

Regelmäßige Austauschtreffen der
Leitungen der Kommunalen
Koordinierung (KoKo):

- AK RÜM
(Regionales Übergangsmanagement)
- KoKo OWL
Treffen der Leitungen



Mit finanzieller Unterstützung des Landes Nordrhein-Westfalen und des Europäischen Sozialfonds



6. Berufsorientierung – Zusammenarbeit mit dem Kreis Höxter

Hochstiftberufemarkt (1992 – 2017)
Jährlich im Wechsel Kreis Paderborn und Kreis Höxter



Weiterentwicklung Ausbildungsmessen



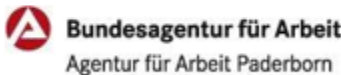
Qonnect
DIE AUSBILDUNGSMESSE IM KREIS PADERBORN

Jährliche Messe seit 2018
Ca. 5000 Besucher, 140 Aussteller

STEP 1
DIE AUSBILDUNGSMESSE IM KREIS HÖXTER

Jährliche Messe seit 2019
Ca. 2800 Besucher, 90 Aussteller

Partner



**KEIN ABSCHLUSS
OHNE ANSCHLUSS**

Übergang Schule – Beruf in NRW gestalten.

Mit finanzieller Unterstützung des Landes Nordrhein-Westfalen und des Europäischen Sozialfonds



EUROPÄISCHE UNION
Europäischer Sozialfonds



Ministerium für Arbeit,
Gesundheit und Soziales
des Landes Nordrhein-Westfalen

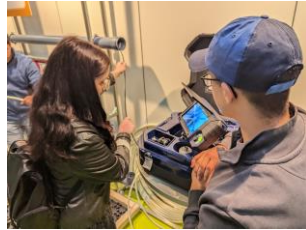


Ministerium für
Schule und Bildung
des Landes Nordrhein-Westfalen





Impressionen der letzten Connect Ausbildungsmesse



PROGRAMM			
VORTRAGSRAUM			
WERTUNG	DI, 22.09.2022	FR, 23.09.2022	SA, 24.09.2022
9:00 Uhr	Wir freuen uns für Sie! Ein Tag mit der Ausbildung im BerufsNETZ	Deine Studien- und Deine Ausbildung im BerufsNETZ	SA, 24.09.2022
10:00 Uhr	Ausbildung zum Einzelhandelskaufmann/-kauffrau	Schritt zum Klimaschutz	10:00 Uhr
11:00 Uhr	Teilnahme an regionalen Ausstellungen	Vollzeitausbildung im Handwerk	11:00 Uhr
12:00 Uhr	Eltern- Ausbilder-entwurf während der Ausbildung	Werkstattsgemeinschaft	12:00 Uhr
13:00 Uhr	Ausbildungsstellen	Eltern- Ausbilder-entwurf während der Ausbildung	13:00 Uhr
14:00 Uhr	Eltern- Ausbilder-entwurf während der Ausbildung	Werkstattsgemeinschaft	14:00 Uhr
15:00 Uhr	Eltern- Ausbilder-entwurf während der Ausbildung	Werkstattsgemeinschaft	15:00 Uhr



Mit finanzieller Unterstützung des Landes Nordrhein-Westfalen und des Europäischen Sozialfonds



EUROPÄISCHE UNION
Europäischer Sozialfonds



Ministerium für Arbeit,
Gesundheit und Soziales
des Landes Nordrhein-Westfalen



Ministerium für
Schule und Bildung
des Landes Nordrhein-Westfalen





7. Entwicklung der Internetseiten



Ziele der Zusammenarbeit:

- Regionale Gestaltung eines passgenauen Übergangsmagements Schule-Beruf mit Angeboten der Berufsorientierung für Jugendliche
- Unterstützung der Eltern als Begleiter in der Berufsorientierung
- Gestaltung einer guten Zusammenarbeit zwischen Schule und Betrieben
- Stärkung der Attraktivität der dualen Ausbildung verbunden mit einer positiven Imagebildung der teilnehmenden Ausbildungsbetriebe
- Mehrwert für alle Zielgruppen (Jugendliche, Eltern, Unternehmen, Lehrkräfte) durch „Nachbar“-Plattformen



8. Connect – Plattform (www.connect-pb.de)



https://www.connect-pb.de/ueber-uns/

Aktuelle freie Ausbildungsstellen zum sofortigen Start



**KEIN ABSCHLUSS
OHNE ANSCHLUSS**
Übergang Schule – Beruf in NRW gestalten.

Mit finanzieller Unterstützung des Landes Nordrhein-Westfalen und des Europäischen Sozialfonds



EUROPÄISCHE UNION
Europäischer Sozialfonds



Ministerium für Arbeit,
Gesundheit und Soziales
des Landes Nordrhein-Westfalen



Ministerium für
Schule und Bildung
des Landes Nordrhein-Westfalen





Ergebnisse

- ➔ DIE ganzjährige Informationsquelle für alle Beteiligten
- ➔ Hohe Aktualität der Informationen und Veranstaltungshinweise
- ➔ Mittlerweile fast 400 eingetragene Unternehmen auf der Unternehmenslandkarte
- ➔ Nutzung der Plattform zur Organisation der Präsenzmesse für alle Beteiligten
- ➔ Als Verwaltung deutlich bessere Wahrnehmung bei Eltern, der Wirtschaft, den Kommunen und Schulen
- ➔ Regelmäßiger Austausch mit dem Kreis Höxter zur Weiterentwicklung beider Plattformen



Vielen Dank für Ihre Aufmerksamkeit!



Bildungs- und Integrationszentrum
Kreis Paderborn

Petra Münstermann
05251/ 3084603
muenstermannp@kreis-paderborn.de

Petra Kotthoff
05251/ 3084635
kotthoffp@kreis-paderborn.de

Mit finanzieller Unterstützung des Landes Nordrhein-Westfalen und des Europäischen Sozialfonds



EUROPÄISCHE UNION
Europäischer Sozialfonds



Ministerium für Arbeit,
Gesundheit und Soziales
des Landes Nordrhein-Westfalen



Ministerium für
Schule und Bildung
des Landes Nordrhein-Westfalen

