



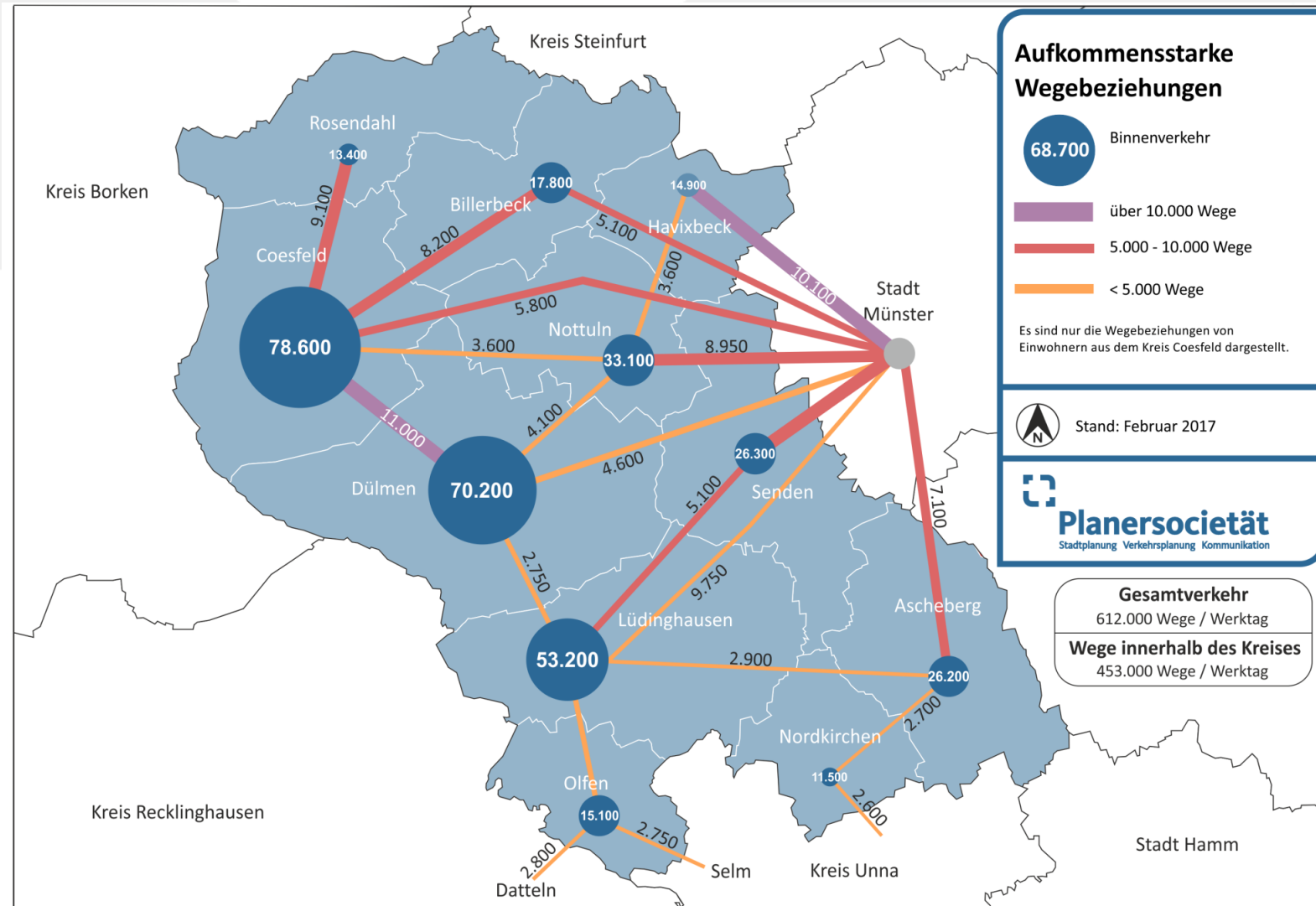
# Jahrestagung INTERKOMMUNALES.NRW 2021

16.11.2021

**Förderung des Radverkehrs im  
Kreis Coesfeld und im  
Münsterland**

# Ausgangssituation Kreis Coesfeld

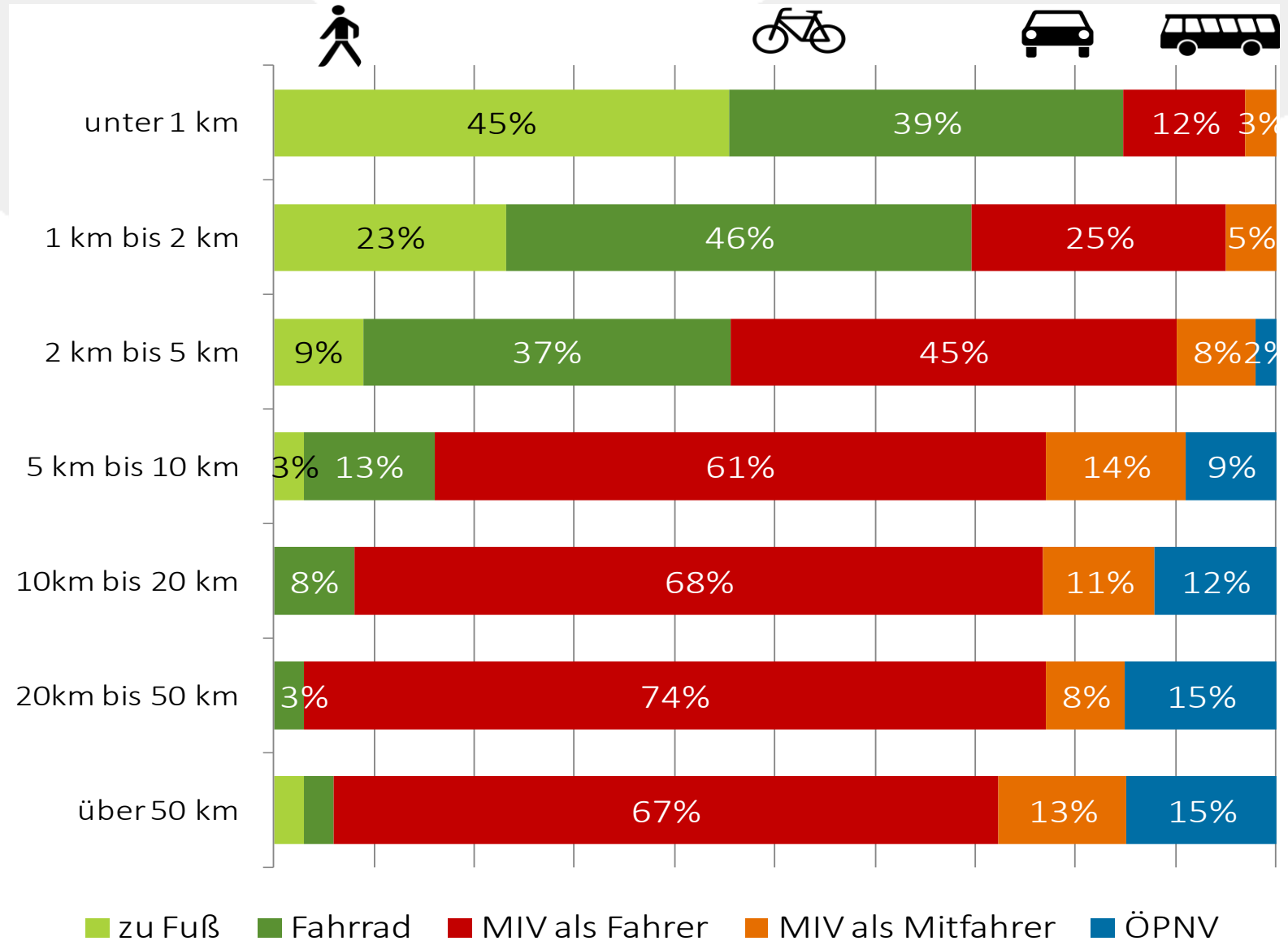
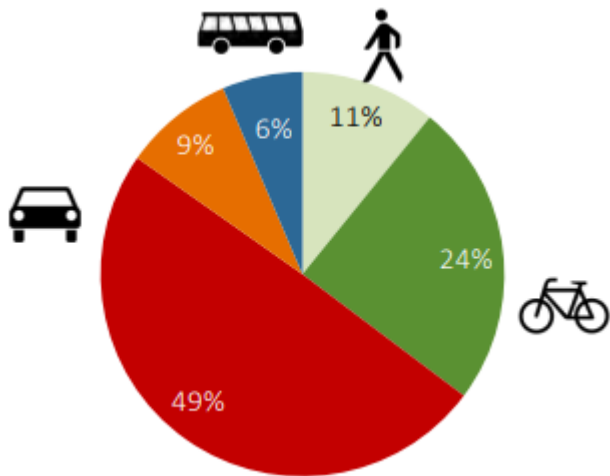
- rund 220.000 Einwohner auf 1.100 km<sup>2</sup>
- 11 Städte und Gemeinden
- ALQ: 3,5 %
- KMU-geprägt
- Münsterländer Parklandschaft
- Rad-, Reit- und Aktivregion
- **Pendlerregion**



Mathias Raabe, Kreis Coesfeld

# Ausgangssituation Kreis Coesfeld

Fahrrad als Teil der „Münsterland-DNA“, Potenzial im Alltagsverkehr aber nicht ausgeschöpft!

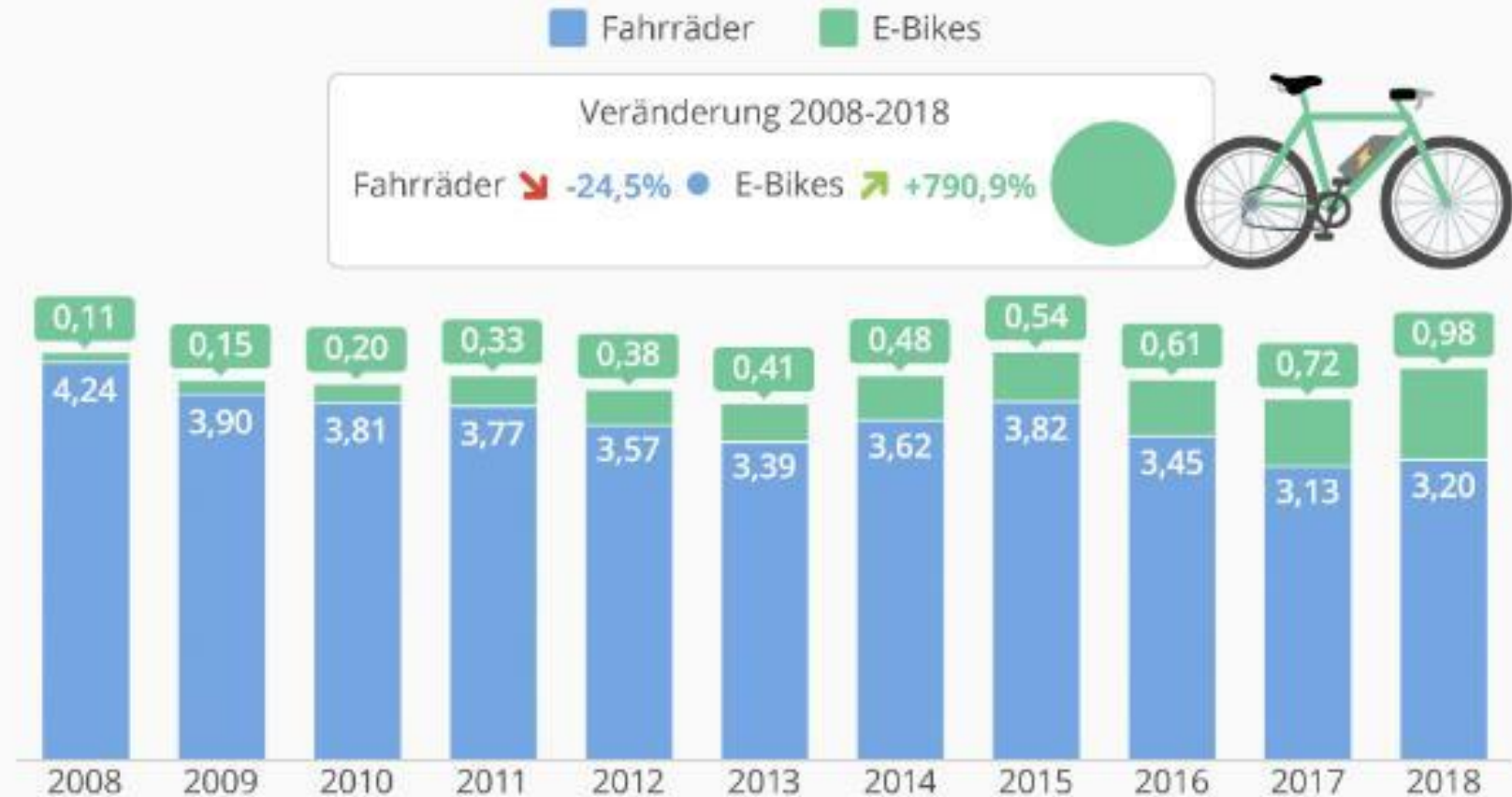


# Ausgangssituation Kreis Coesfeld

**Pedelec-Boom ermöglicht neue Wegedistanzen im Alltagsverkehr!**

## Weniger Fahrräder, mehr E-Bikes

Verkaufte Fahrräder und E-Bikes in Deutschland in Mio. Stück



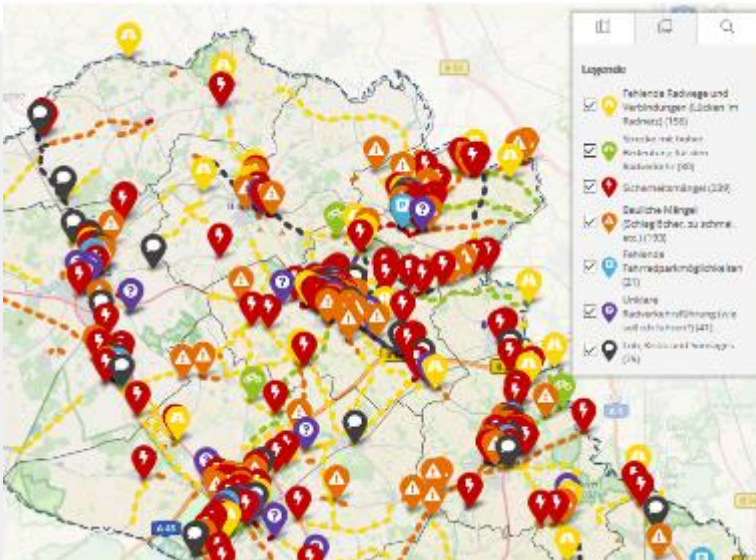
# Zielsetzung Radverkehrskonzept

- Radverkehrskonzept für den Kreis Coesfeld
- Ziele
  - **kreisweites Radverkehrsnetz** für den **Alltagsradverkehr** mit Anschlüssen in die Nachbarkommunen und Nachbarkreise
  - Aufzeigen von **Maßnahmen im Netz** (z.B. Lückenschlüsse, Abbau von Unfallschwerpunkten)
  - Aufzeigen von **Potenzialen für den Klimaschutz**





# Intensiver Beteiligungsprozess



## Arbeitskreise und Workshops mit Vertreter/innen:

- Städte u. Gemeinden
- Kreis
- Polizei
- Straßenverkehrsbehörde
- ADFC-Ortsgruppen
- Straßen.NRW

1. Wunschliniennetz



Netzumlegung (Kriterien gestützt)

2. Untersuchungsnetz



Bestandsanalyse durch Befahrung

3. Radhaupttroutennetz



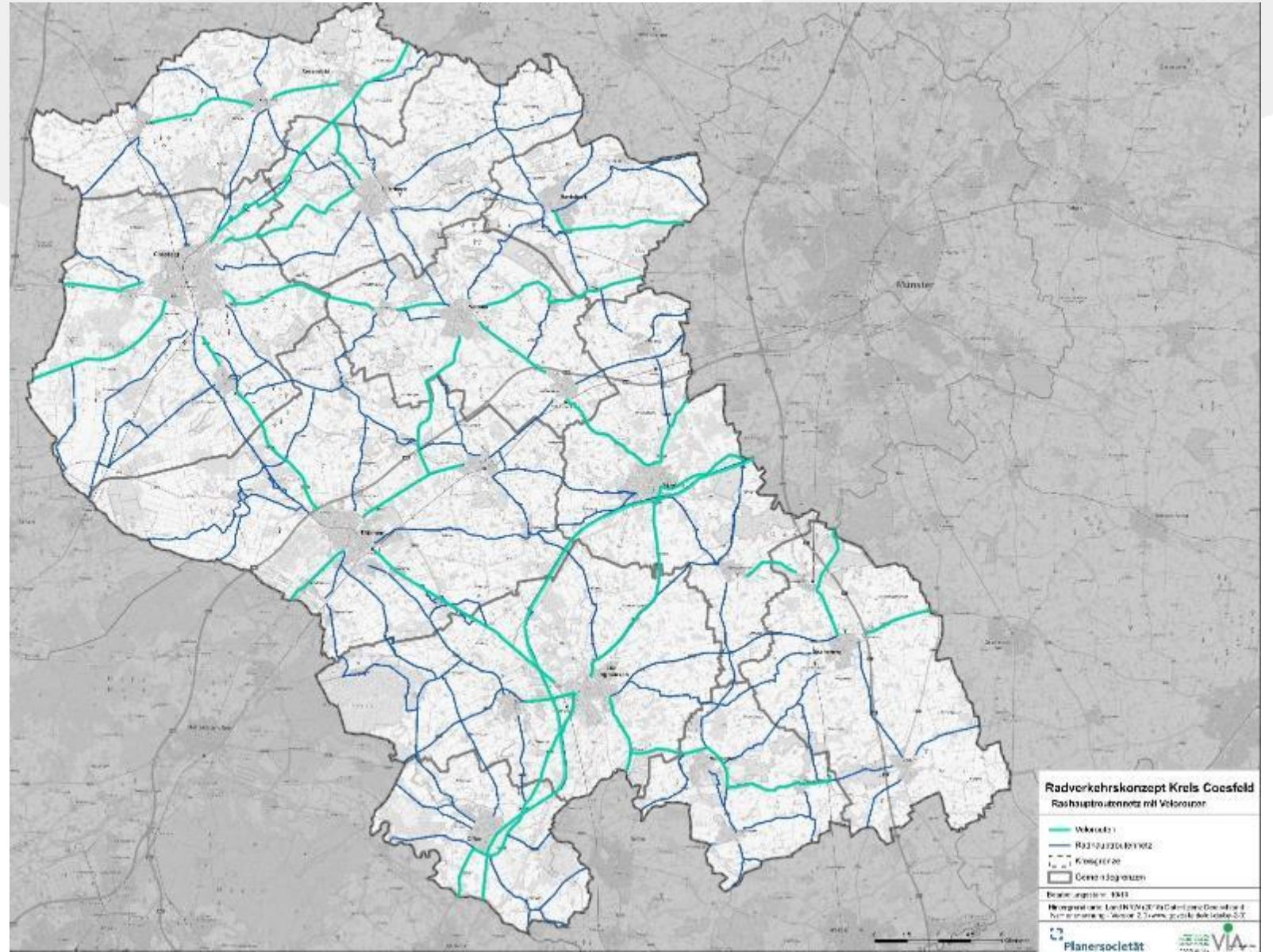
Potenzialabschätzung

4. Veloroutennetz

# Kreisweites Haupt- und Veloroutennetz

## Auswahl über qualitative Kriterien für eine Annäherung

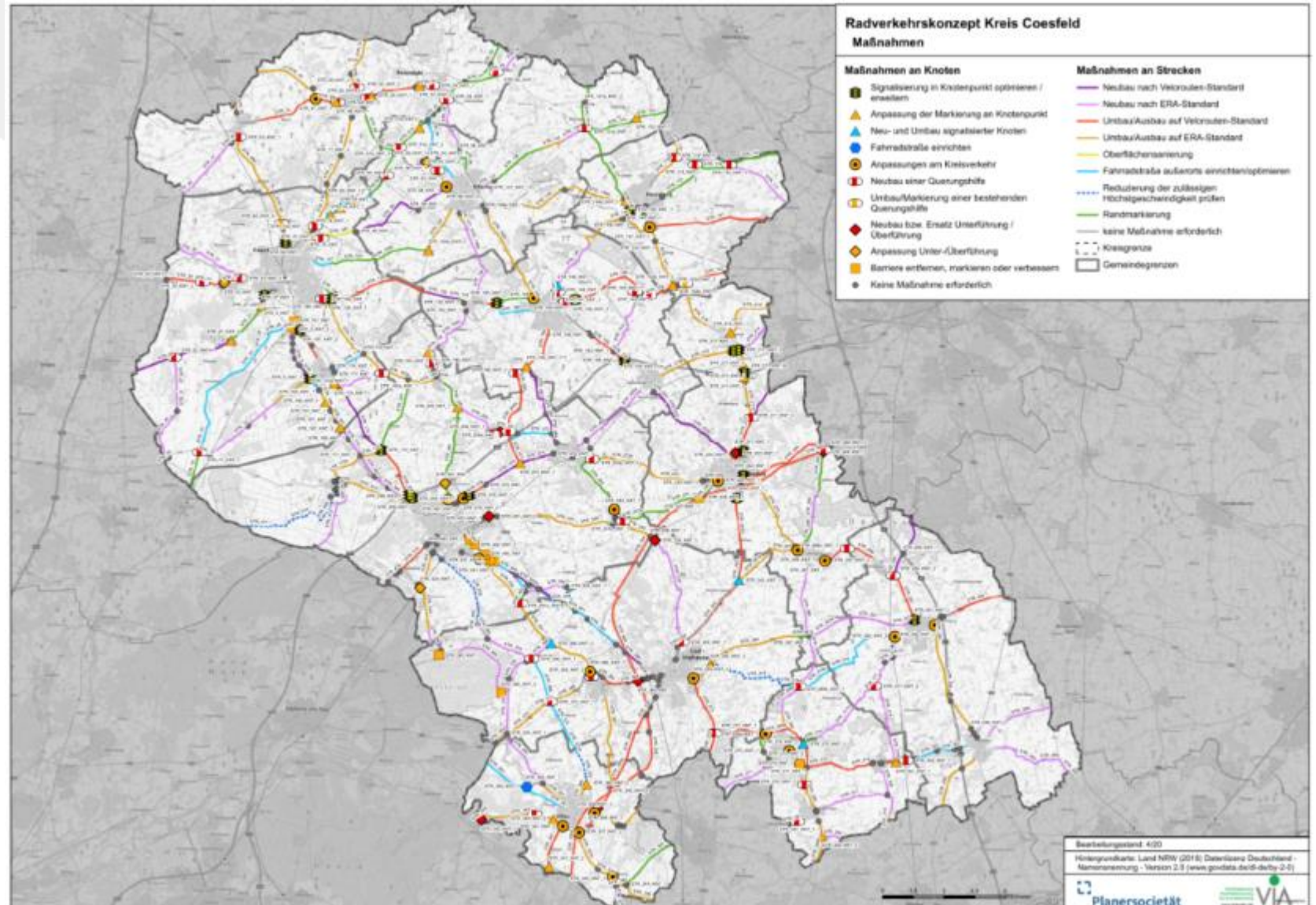
- Pendlerzahlen
- Einwohner
- Entfernungen
- Ansätze aus anderen Konzepten (z.B. Velorouten Stadtregion Münster)
- Anbindung von wichtigen Stadtteilen ohne direkten Bahnanschluss





# Maßnahmenkarte Alle Baulastträger

Insgesamt über 500 Einzelmaßnahmen an Strecken und Knotenpunkten



# Katasterblätter streckenhafte Maßnahmen

Maßnahmen-Nr.	STR_275	Lage	außerorts	Belastungsbereich	Belastungsbereich I	Länge [m]	3179
Kommune	Nordkirchen	Bestand	Straßenbegleitender, baulicher Radweg				
Straße	Münsterstraße - L810	Bestand	Geh-/Radweg gemeinsam				

## Zielzustand:

Straßenbegleitende Radverkehrsführung

## Einzelmaßnahme(n)

- Verbreiterung bestehender Radverkehrsinfrastruktur auf Velorouten Standard
- Randmarkierung herstellen (außerorts)



## Musterlösung / querschnitt

Straßenklasse

Land

Bruttokosten

31.790 €

## Prioritäten

Velorouten Standard:	4	Bürgerwotum:	0
Verkehrssicherheit:	0	Notzulassung:	0
Breitenmangel:	1	Oberflächenmangel:	5

Gesamt:

5



## Beschreibung der Maßnahme:

Ausbau auf Velorouten-Standard  
retroreflektierende Randmarkierung

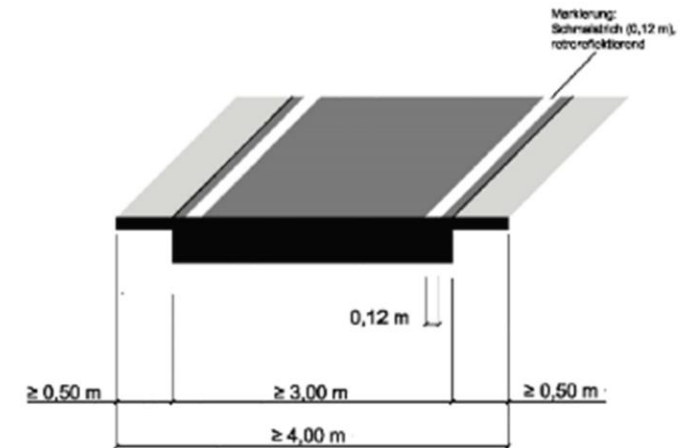


- Verkehrszeichen**
- V1 (Achtung Fußgänger)
  - V2 (Achtung Kinder)
  - V3 (Achtung Spielplatz)
  - V4 (Achtung Radfahrer)
  - V5 (Achtung Behinderte)
  - V6 (Achtung Rollstuhlfahrer)
  - V7 (Achtung Behinderte mit Kinderwagen)
  - V8 (Achtung Behinderte mit Rollstuhl)
  - V9 (Achtung Behinderte mit Gehhilfe)
  - V10 (Achtung Behinderte mit Blindenstock)
  - V11 (Achtung Behinderte mit Blindenführhund)
  - V12 (Achtung Behinderte mit Blindenführhund)
  - V13 (Achtung Behinderte mit Blindenführhund)
  - V14 (Achtung Behinderte mit Blindenführhund)
  - V15 (Achtung Behinderte mit Blindenführhund)
  - V16 (Achtung Behinderte mit Blindenführhund)
  - V17 (Achtung Behinderte mit Blindenführhund)
  - V18 (Achtung Behinderte mit Blindenführhund)
  - V19 (Achtung Behinderte mit Blindenführhund)
  - V20 (Achtung Behinderte mit Blindenführhund)

- Legende**
- Kreuzpunkt mit Maßnahme
  - andere Kreuzpunkte
  - Grenze mit Maßnahme
  - Gesamtlänge

Maßnahmen-Nr.	STR_275	Lage	außerorts	Belastungsbereich	Belastungsbereich I	Länge [m]	3179
Kommune	Nordkirchen	Bestand	Straßenbegleitender, baulicher Radweg				
Straße	Münsterstraße - L810	Bestand	Geh-/Radweg gemeinsam				

## Musterlösung Selbständig geführte Radwege Randmarkierung Fahrradroute im Radvorrangrouten-Standard



## Regelungen:

- ERA (Ausgabe 2010), Kapitel 9.2.2, BVD-Zahlen 296 (Fahrradbegrenzung)

## Anwendungsbereiche:

- außerorts auf Radwegen bzw. gemeinsamen Geh- und Radwegen, wenn die Wege unbeleuchtet sind und im Alltagsverkehr auch bei Dunkelheit befahren werden

## Hinweise:

- erhöht die Verkehrssicherheit, insbesondere an Strecken und Abschnitten mit Gefälle und/oder Kurven sowie bei Blöddelfahrer
- kann in Verbindung mit markierten Fahrradpiktogrammen auch als zusätzliches Lebelelement für beleuchtete Intrakommunale Radbahnverbindungen dienen
- für eine gute Umweltschonbarkeit können identische Markierungskette angewandt werden

# Katasterblätter Knotenpunkt-Maßnahmen

Maßnahmen-Nr.	STR_269a_KNT_1	Lage	außerorts
Kommune	Nordkirchen		
Bestand:	Knoten mit Kreisverkehr		
Straße	Ermener Straße / L810 / Lüdinghauser Straße / Ferdinand-Kortmann-Straße -		

## Zielzustand:

Kreisverkehr

## Einzelmaßnahme(n)

- Markierungsmaßnahmen am Kreisverkehr



## Musterlösung / querschnitt

Musterlösung 4.5-4

Straßenklasse

Land

Bruttokosten

10.000 €

## Prioritäten

Velorouten-Standard:

Bürgerstimme:

Verkehrssicherheit:

Netzlücke:

Gesamt:

Breiteningel:

Oberflächenm:

## Beschreibung der Maßnahme:

Es wird empfohlen, die Wartepflicht für Radfahrer mit Markierungen an allen Kreisverkehrsarmen zu verdeutlichen (siehe Musterlösung).

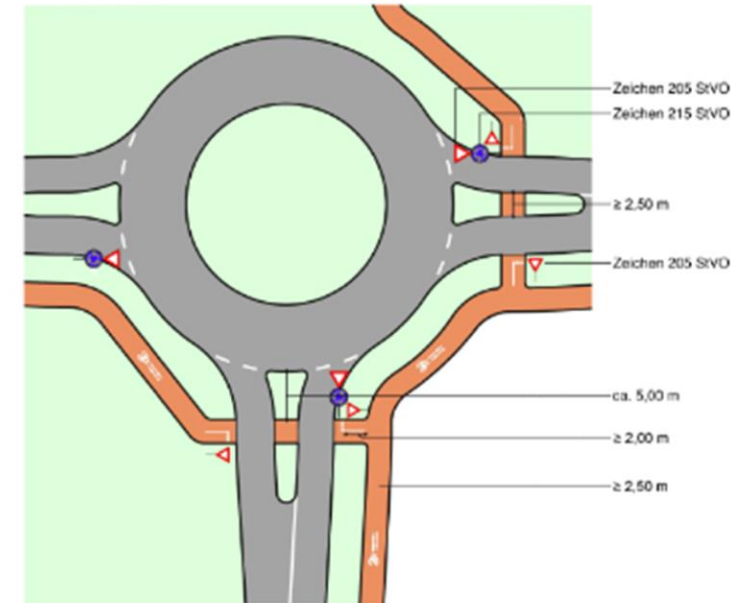


Legende
<ul style="list-style-type: none"> <li>■ Kreisverkehr mit Maßnahme</li> <li>□ andere Kreisverkehre</li> <li>• Kreisverkehr</li> <li>- Kreisverkehr</li> <li>- Kreisverkehr</li> <li>- Kreisverkehr</li> <li>- Kreisverkehr</li> <li>- Kreisverkehr</li> <li>- Kreisverkehr</li> <li>- Kreisverkehr</li> <li>- Kreisverkehr</li> </ul>

Legende
<ul style="list-style-type: none"> <li>■ Kreisverkehr mit Maßnahme</li> <li>□ andere Kreisverkehre</li> <li>• Kreisverkehr</li> <li>- Kreisverkehr</li> <li>- Kreisverkehr</li> <li>- Kreisverkehr</li> <li>- Kreisverkehr</li> <li>- Kreisverkehr</li> <li>- Kreisverkehr</li> <li>- Kreisverkehr</li> <li>- Kreisverkehr</li> </ul>

Maßnahmen-Nr.	STR_269a_KNT_1	Lage	außerorts
Kommune	Nordkirchen		
Bestand:	Knoten mit Kreisverkehr		
Straße	Ermener Straße / L810 / Lüdinghauser Straße / Ferdinand-Kortmann-Straße -		

## Musterlösung Führungsformen außerorts Radweg am Kreisverkehr



## Regelungen:

- Merkblatt für die Anlage von Kreisverkehren (Ausgabe 2006), Kapitel 6.3

## Anwendungsbereiche:

- Zweirichtungsradswege an Kreisverkehren außerorts

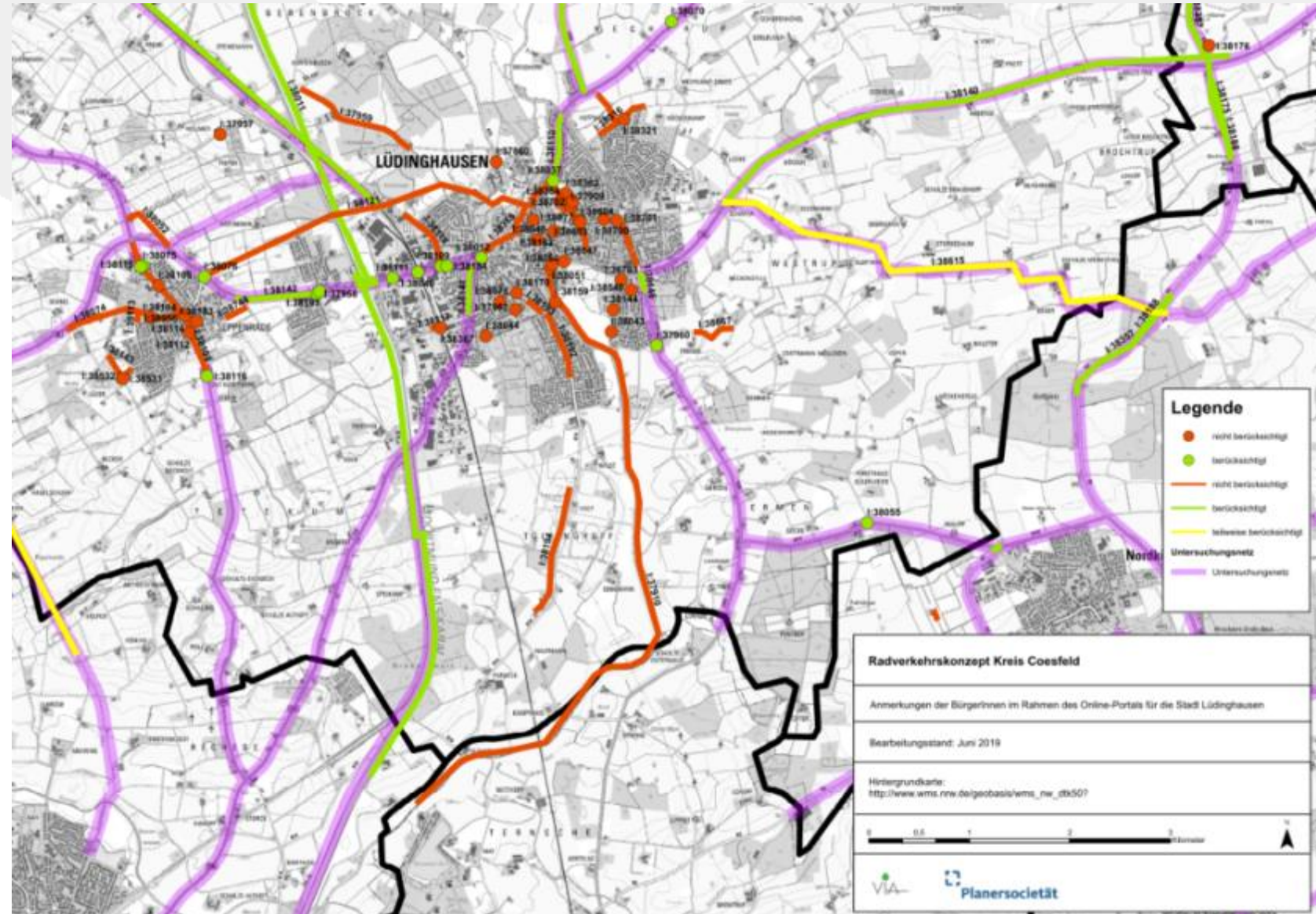
## Hinweise:

- der Radverkehr ist vorfahrrechtlich unterzuordnen
- die Markierung von Radverkehrslinien ist nicht zulässig



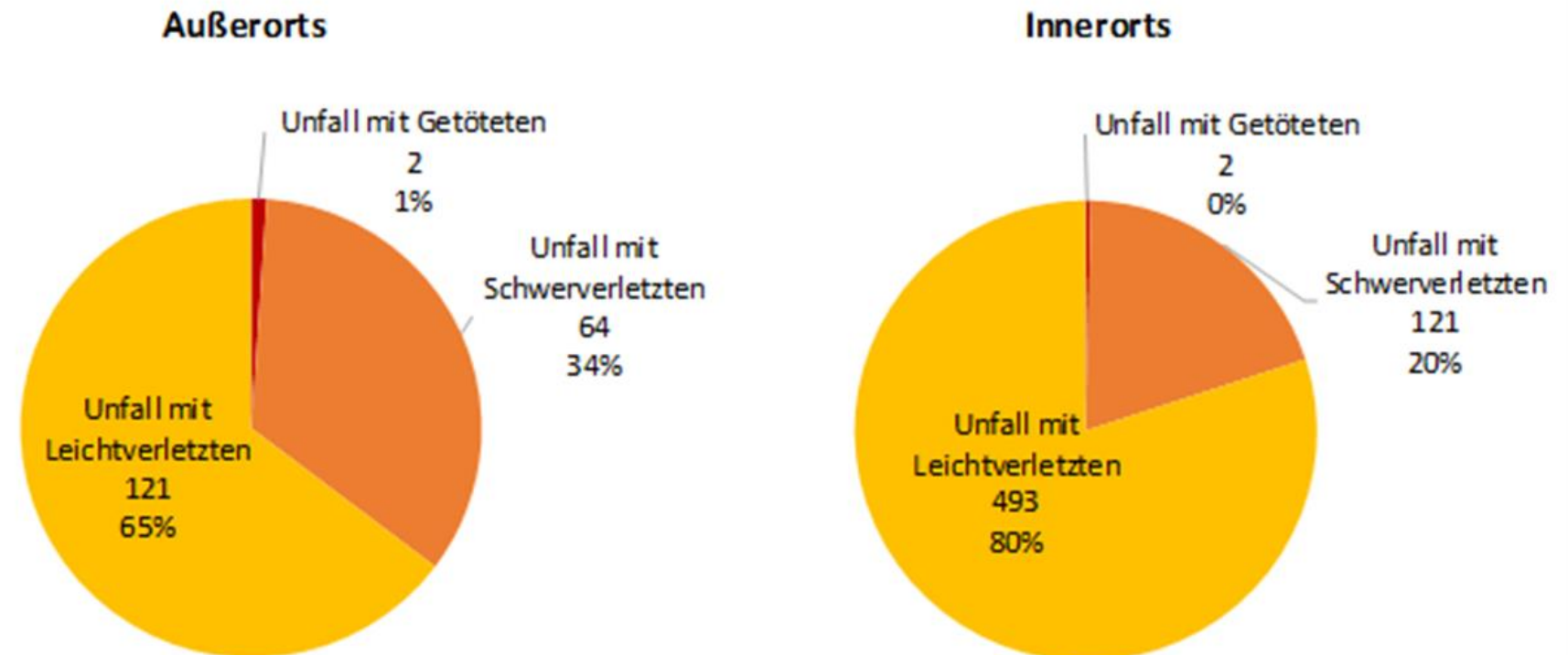
# Auswertung der Online-Bürgerbeteiligung

Über 800 Einträge auf der interaktiven Online-Bürgerbeteiligung



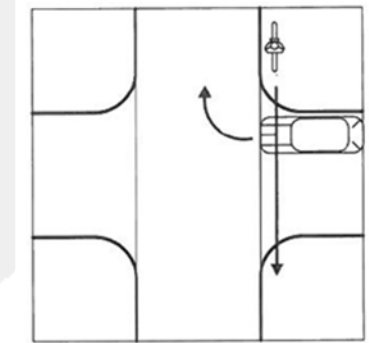
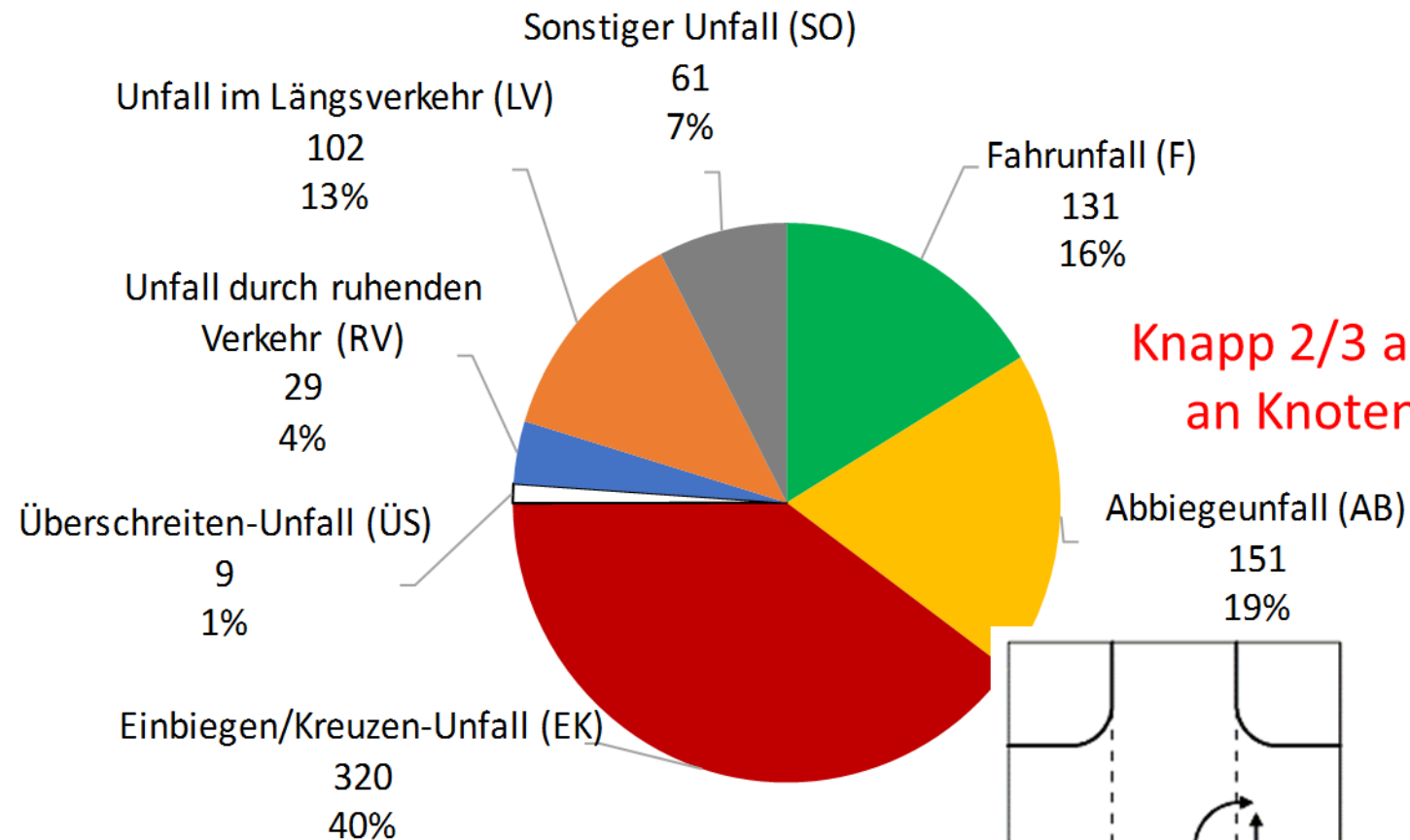


- Lage:  
Unfälle mit Personenschaden und Radfahrerbeteiligung nach Unfallschwere im Landkreis Coesfeld 2015 – 2017 (n=803)

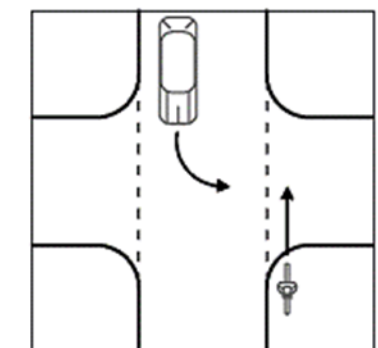
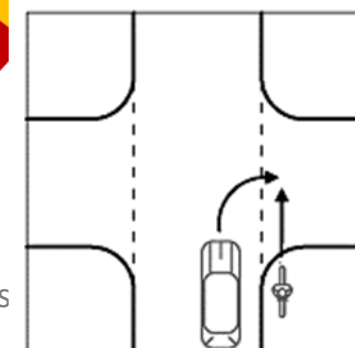


# Unfallauswertung

- Unfalltyp für alle Unfälle mit Radfahrerbeteiligung und Personenschaden im Kreis Coesfeld 2015 – 2017 (n=803)



**Knapp 2/3 aller Unfälle an Knotenpunkten!**



# Unfallauswertung und Maßnahmenkonzipierung

- insgesamt 388 Knotenpunkte im Hauptnetz analysiert
- Maßnahmenplanung an Knotenpunkten erfolgte insbesondere hinsichtlich der Aspekte Geschwindigkeit und Sicherheit
- Lichtsignalanlagen, Kreisverkehre, Querungshilfen, feie Rechtsabbieger, Vorfahrtsknoten (nur unter bestimmten Voraussetzungen), Über- und Unterführungen sowie Durchfahr- und Umlaufsperrern

# Grobe Kostenschätzung

Baulast \ Umsetzungshorizont	kurzfristige Maßnahmen	mittelfristige Maßnahmen	langfristige Maßnahmen	Velorouten	Gesamt
Bund	72.260 €	6.278.995 €	1.234.575 €	3.100.635 €	<b>10.686.465 €</b>
Land	888.385 €	14.403.290 €	6.089.050 €	7.131.165 €	<b>28.511.890 €</b>
Kreis	968.835 €	9.557.960 €	17.140.250 €	2.954.685 €	<b>30.621.730 €</b>
Stadt/Gemeinde	2.799.845 €	1.862.995 €	1.977.525 €	1.823.530 €	<b>8.463.895 €</b>
<b>Gesamtergebnis</b>	<b>4.729.325 €</b>	<b>32.103.240 €</b>	<b>26.441.400 €</b>	<b>15.010.015 €</b>	<b>78.283.980 €</b>



- Veloroutenstandard entspricht formal dem neu definierten „Radvorrangroutenstandard“ (bzw. andersherum...)
- Orientierung am „Katalog Qualitätsstandards für Velorouten in der Stadtregion Münster“ aus 3-2019
  - 3 Meter Ausbaubreite für gemeinsame Rad-/Gehwege im Zweirichtungsverkehr
  - reflektierende Randmarkierung
  - Bevorrechtigung an Knotenpunkten
  - ...



**Ein Gemeinschaftsprojekt von:**

**Gemeinde Havixbeck, Gemeinde Senden,  
Stadt Telgte, Stadt Sendenhorst,  
Stadt Drensteinfurt, Stadt Münster,  
Gemeinde Nottuln, Gemeinde Ostbevern,  
Gemeinde Everswinkel, Gemeinde Altenberge,  
Stadt Greven, Gemeinde Ascheberg**

# Erster Velorouten-Abschnitt im Kreis Coesfeld



Fotos: Kreis Coesfeld 2020



# Mehrwert Interkommunale Zusammenarbeit

**Herausforderungen der Zukunft können vielfach besser in Gemeinschaft und mit integrierten Strategien gelöst werden!**

- Interkommunale und fachübergreifende Zusammenarbeit gewinnt an Bedeutung
- Fachlicher Austausch mit Mehrwert
- Regionale Kooperation verbessert Förderaussichten

**>> Ausweitung der interkommunalen Zusammenarbeit auf das gesamte Münsterland**

- Positive Erfahrungen mit zwei REGIONALEN im Münsterland: 2004 + 2016
- Zahlreiche strukturwirksame Projekte, Impulse für ein neues Miteinander
- Hohe Fördersummen



# Interkommunale Zusammenarbeit im Münsterland

## Hintergrund: Informelle Regionalentwicklung im Münsterland

### 3 + 1 „Startthemen“

#### Klimaschutz- und Klimafolgenanpassung

**KURZFASSUNG**  
Das vorliegende Papier dient dazu, die Relevanz und Reichweite des Startthemas „Klimaschutz und Klimafolgenanpassung im Münsterland“ knapp und anschaulich darzustellen. Auch zentrale Hinweise der Teilnehmenden am Resonanzworkshop am 30. September 2018 in Oeren sind enthalten.

**ACHTUNG:** Es handelt sich nicht um ein abgeklärtes Endprodukt, sondern um ein Arbeitspapier zur Annäherung an das Thema!

**Startthema**  
Klimaschutz und Klimafolgenanpassung im Münsterland  
Stand: 17. März 2020

1. Ausgangssituation
2. Ziele und Missionen der gemeinsamen Arbeit auf Ebene der Region
3. Vision: Das wollen wir im Münsterland in zehn Jahren erreicht haben



#### Schnelle Fahrradmobilität

**KURZFASSUNG**  
Das vorliegende Papier dient dazu, die Relevanz und Reichweite des Startthemas „Schnelle Fahrradmobilität im Münsterland“ knapp und anschaulich darzustellen. Auch zentrale Hinweise der Teilnehmenden am Resonanzworkshop am 19. September 2019 in Tegeze sind enthalten.

**ACHTUNG:** Es handelt sich nicht um ein abgeklärtes Endprodukt, sondern um ein Arbeitspapier zur Annäherung an das Thema!

**Startthema**  
Schnelle Fahrradmobilität im Münsterland  
Stand: 17. März 2020

1. Ausgangssituation
2. Ziele und Missionen der gemeinsamen Arbeit auf Ebene der Region
3. Vision: Das wollen wir im Münsterland in zehn Jahren erreicht haben



#### Zukunftsfähiges Wohnen

**KURZFASSUNG**  
Das vorliegende Papier dient dazu, die Relevanz und Reichweite des Startthemas „Zukunftsfähiges Wohnen im Münsterland“ knapp und anschaulich darzustellen. Auch zentrale Hinweise der Teilnehmenden am Resonanzworkshop am 30. September 2018 in Nottuln sind enthalten.

**ACHTUNG:** Es handelt sich nicht um ein abgeklärtes Endprodukt, sondern um ein Arbeitspapier zur Annäherung an das Thema!

**Startthema**  
Zukunftsfähiges Wohnen im Münsterland  
Stand: 11. März 2020

1. Ausgangssituation
2. Ziele und Missionen der gemeinsamen Arbeit auf Ebene der Region
3. Vision: Das wollen wir im Münsterland in zehn Jahren erreicht haben



#### Wasserstoff

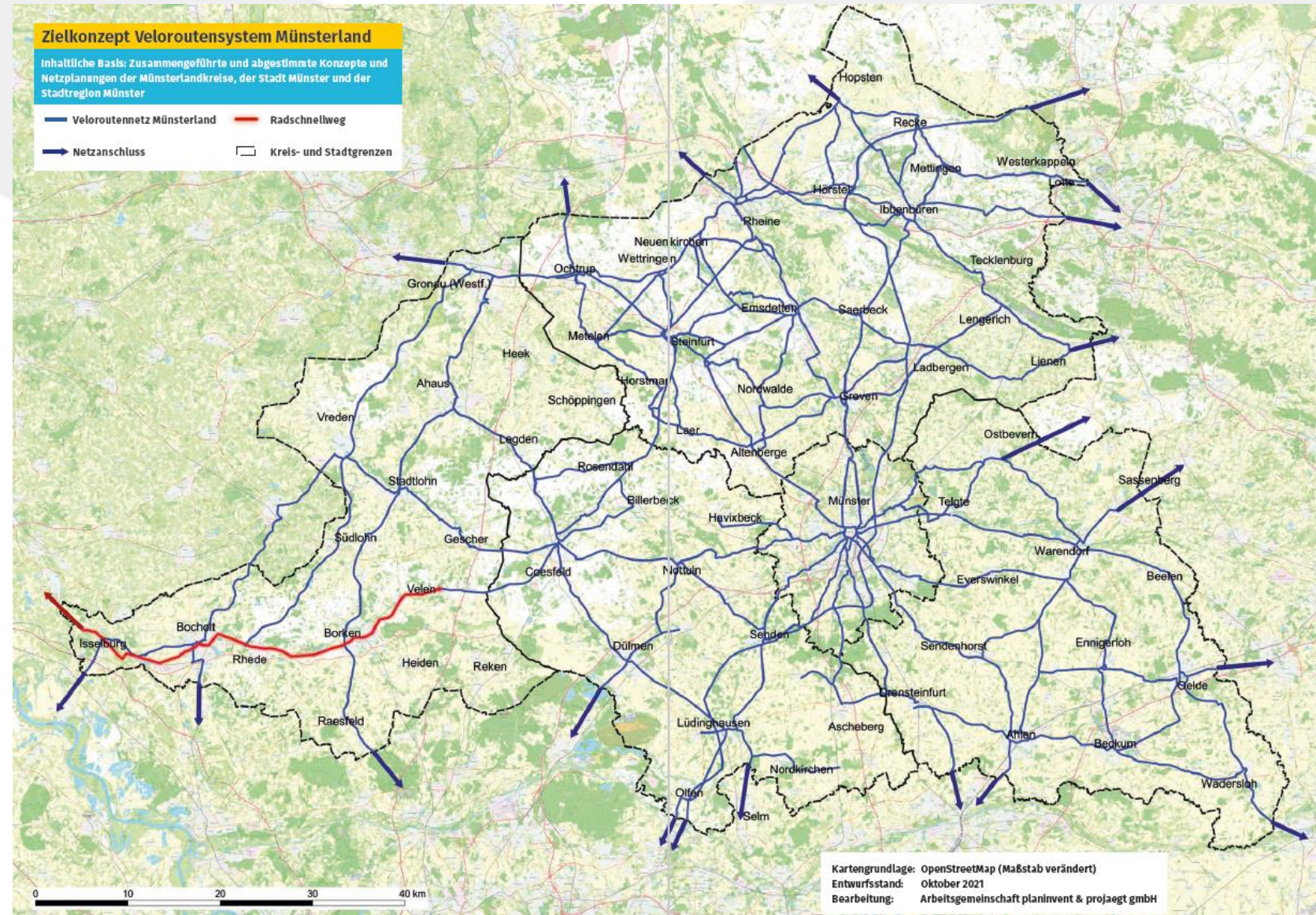




# Veloroutennetz Münsterland

## Kooperation auf Münsterlandebene

- fachlicher Austausch
- gemeinsame Kampagnenarbeit
- gemeinsame Lobbyarbeit
- Zügige Umsetzung des landesweiten Radvorrangrouten-Netzes im Münsterland (FaNaG NRW)





# Jahrestagung INTERKOMMUNALES.NRW 2021

16.11.2021

**Vielen Dank für Ihre  
Aufmerksamkeit!**

Kontakt:

Mathias Raabe

[mathias.raabe@kreis-coesfeld.de](mailto:mathias.raabe@kreis-coesfeld.de)